

# Programme 2022 des excursions guidées de Pro Natura Vaud

## Sorties au spectacle

**Avez-vous envie de traverser l'année au rythme de la nature ? Pro Natura Vaud vous invite à découvrir la nature vaudoise lors d'excursions gratuites exceptionnelles, accompagnées par des guides compétents et enthousiastes. Ce programme est disponible sur <https://www.pronatura-vaud.ch/fr/calendrier> et [www.natures.ch](http://www.natures.ch)**

Ces excursions sont ouvertes aux membres et aux non-membres. Elles ont lieu, sauf avis contraire, par tous les temps et se déroulent sous la responsabilité des participant(e)s. Equipement: bonnes chaussures pour la marche, vêtements adaptés, protection contre tiques et moustiques, protection solaire, jumelles, loupe, lampe frontale pour les excursions du soir, guide d'identification des espèces, pique-nique et boissons. Inscription obligatoire. Les prescriptions relatives à la lutte contre la pandémie du coronavirus seront appliquées.



*Petite tortue –  
Giulio Genoni*



*Larve de phrygane –  
G. Genoni*

### **Samedi 2 avril à 9h30, Le Mont-sur-Lausanne**

**La faune discrète des cours d'eau** avec les biologistes Giulio Genoni et Jean-Pierre Lardet. Inscription à [genoni@bluewin.ch](mailto:genoni@bluewin.ch). Rdv au parking du refuge de la Mèbre (100 m après le panneau « Riverains autorisés »), Ch. de Châtifeuillet. Bus TL 8 et 54, arrêt Etavez, arr. 9h21, puis 5 min à pied. Trajet bref accessible aux chaises roulantes. Observation de larves d'insectes et autres. Bottes recommandées. Pique-nique. Retour en début d'après-midi, bus aux 07 et 37. Renvoi au 16 avril si mauvais temps.



*Garrya elliptique* –  
F. Hoffer-Massard

### **Samedi 9 avril à 9h15, Montreux-Territet**

**Les plantes exotiques des quais** avec la botaniste Françoise Hoffer-Massard. Inscription à [francoisehoffer@yahoo.fr](mailto:francoisehoffer@yahoo.fr).

Rdv au bas de l'escalier de la gare de Territet. Train de Lausanne 8h30, arr. 9h02. Marche facile vers Montreux. Retour l'après-midi, trains fréquents. Possibilité d'interrompre la balade (bus), de manger dans un restaurant ou de pique-niquer.



*Sittelle torchepot* – G. Porchet

### **Samedi 16 avril à 9h30, Champ-Pittet**

**Les oiseaux chanteurs** avec les ornithologues J.-L. Gauchat et Jean-Claude Muriset. Inscription à [jeanlucgauchat@gmail.com](mailto:jeanlucgauchat@gmail.com).

Rdv à l'arrêt Champ-Pittet. Train de Lausanne 8h30, d'Yverdon 9h18, arr. 9h20. Marche facile jusqu'à l'Escarbille et retour pour observer les oiseaux chanteurs, pics, rapaces, etc. Pique-nique. Retour vers 15h, trains aux 07 et 37.



*Le Talent* – P. Steiner

### **Samedi 30 avril à 10h, Echallens**

**La flore printanière au fil du Talent** avec le botaniste Pierre Steiner. Inscription à [pierre.steiner@hispeed.ch](mailto:pierre.steiner@hispeed.ch). Marche facile d'Echallens à Froideville en passant par l'abbaye de Montheron.

Rdv à Echallens gare. De Lausanne-gare bus LEB 78048 9h07, changer à Prilly-Chasseur, train LEB 9h32, arr. 9h52; d'Yverdon-gare bus 670 9h27, arr. 9h58. Pique-nique. Retour vers 15 h, bus TL 60 de Froideville aux 20 et 50, ou plus tôt depuis Cugy.



*Couleuvre verte et jaune* –  
S. Ursenbacher

### **Samedi 7 mai à 8h45, Bonvillars - Onnens**

**Les reptiles du pied du Jura** avec le biologiste Sylvain Ursenbacher.

Inscription à [sylvain.ursenbacher@bluewin.ch](mailto:sylvain.ursenbacher@bluewin.ch). A la Chassagne d'Onnens, observation de la vipère aspic, lézard vert, lézard des murailles, couleuvre verte et jaune, peut-être couleuvre à collier, coronelle lisse, orvet. Dès 8 ans. Bonnes chaussures montantes conseillées.

Rdv au parking à 700 mètres de l'arrêt Onnens Croisée. Train de Lausanne 7h30, d'Yverdon bus 635 8h10, arr. 8h35. Retour vers midi, bus aux 15 et 50. Renvoi au 21 mai en cas de mauvais temps.

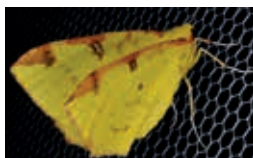


*Trogodyte mignon* –  
G. Porchet

### **Samedi 14 mai à 7h45, Pampigny**

**Le chant des oiseaux de la forêt** avec l'ornithologue François Burnier. Inscription à [franburnier@gmail.com](mailto:franburnier@gmail.com).

Rdv à la gare MBC de Pampigny-Sévery. Train de Morges 7h11, changer à Apples, arr. 7h33. Retour 12h22.



Citronnelle rouillée – P. Pury

### Samedi 21 mai à 21h, Lausanne (Fête de la Nature)

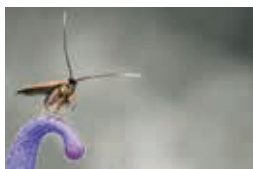
Les papillons de nuit avec le lépidoptériste Pierre Pury. Inscription à pierre.pury@urbanet.ch. Max. 30 personnes. Nous attirerons ces pollinisateurs à l'aide de faibles lampes UV. Rdv à l'UNIL en lisière de forêt à l'est du Biophore. Bus 31 ou métro M1, arrêt UNIL-Sorge, ou parking au nord de l'Amphimax, puis 5 minutes à pied. Retour 23h30. En cas de conditions défavorables renvoi au 28 mai.



Chamois – J. Erard

### Samedi 4 juin à 8h45, Leysin

Faune et flore de la réserve d'Aï-Famelon avec Jacques Erard. Inscription à jacqueserard@bluewin.ch. Rdv au départ des télécabines. Train de Lausanne 7h21, changer à Aigle, 7h56, arr. Leysin Feydey 8h23, puis 10 min à pied. Sentier de montagne, pique-nique. Retour 16h58.



Adèle – C. Estermann

### Samedi 11 juin à 9h45, Bretonnières

Initiation à la photographie nature macro avec Christophe Estermann. Inscription à donatura@sunrise.ch. Dès 14 ans. Quelques contorsions nous permettront de découvrir l'incroyable variété de formes de vie, de couleurs et de lumières. Appareil photo numérique, réflex ou hybride et, si possible, un objectif macro ou entre 50 et 200 mm et bagues-allonges. Rdv à la gare (pas de parking). Train de Lausanne 9h01, d'Yverdon 8h58, changer à Cossonay, arr. 9h35. Pique-nique. Retour 15h23. Renvoi au 18 juin en cas de temps peu lumineux.



Les Agittes – R. Keller

### Dimanche 12 juin à 10h, Corbeyrier - Luan

Le printemps en montagne avec le botaniste Roland Keller. Inscription à rkeller\_lausanne@yahoo.fr. Max. 15 personnes. Rdv à Luan. Train de Lausanne 8h50, d'Aigle car pour Luan 9h30, arr. 9h57. Boucle de 4 h Luan - Nombrieux - La Veillonne - col du Tompey - Luan, 650 mètres de montée. Pique-nique. Retour 16h ou 18h. Parcours à la descente Luan - Yvorne en cas de forte pluie.



Casse-lunettes – G. Genoni

### Dimanche 19 juin à 9h30, Chéserey

Flore et végétation de la Dôle avec le botaniste Patrick Charlier. Inscription à pchabota@vtx.ch. Max. 14 personnes. Rdv au parking du Chalet de la Dôle à la fin de la route de Bonmont. Pique-nique. Retour 16h.



Lichen pulmonaire – M. Berdoz

### Samedi 25 juin à 9h30, Château-d'Œx - Gérignoz

Les lichens de la réserve de la Pierreuse avec la lichénologue Marine Berdoz et le responsable de la réserve Antoine Burri. Inscription à marine.berdoz@gmail.com. Rdv au parking au centre de Gérignoz, 15 min à pied de la gare Les Granges-Gérignoz, puis covoiturage (indiquer le nombre de places offertes/demandées). Train de Montreux 7h50, arr. 9h04. Marche de 3 h (tour de la Tête de la Minaude). Pique-nique. Retour vers 16h, trains aux 51.





Grèbes huppés – G. Genoni

### **Dimanche 26 juin à 9h, Villeneuve**

Visite de la réserve des Grangettes, joyau de la biodiversité pour l'observation des oiseaux et de la faune des étangs, avec le gestionnaire de réserve Olivier Epars. Inscription jusqu'au 24 juin 12h à [lesgrangettes@lesgrangettes.ch](mailto:lesgrangettes@lesgrangettes.ch). En cas de mauvais temps, renseignements au numéro 1600 (rubrique 5) dès 6h30.

Rdv au cabanon d'accueil à 50 m de l'Eau Froide, à la sortie de Villeneuve (route des Saviez). Train de Lausanne 8h01, arr. 8h31, d'Aigle 8h42, arr. 8h49. Retour vers 12h, trains fréquents.



Martinets noirs – B. Genton

### **Samedi 2 juillet à 9h30, Rolle**

Martinets et hirondelles avec l'ornithologue Bernard Genton.

Inscription à [b.genton@bluewin.ch](mailto:b.genton@bluewin.ch). Max. 15 personnes.

Rdv au rond-point à l'ouest de Grand-Rue 2 (6 min de la gare et 1 min du parking Parc des Sports). Train de Lausanne 8h51, arr. 9h14. Retour dès 12h15, cadence demi-horaire. Renvoi au 9 juillet en cas de pluie.



Agriion nain – A. Vallat

### **Samedi 9 juillet à 13h, Aigle - Ormont-Dessous**

Découverte des libellules et demoiselles avec le biologiste Arnaud Vallat. Inscription à [arn.vallat@gmail.com](mailto:arn.vallat@gmail.com). Maximum 15 personnes. Bottes ou chaussures imperméables recommandées.

Rdv à la gare d'Aigle. Train de Lausanne 12h21, arr. 12h52. Covoiturage jusqu'au lac Lioson (indiquer le nombre de places offertes/demandées). Retour dès 17h, trains fréquents. Annulation en cas de pluie.



Oreillard roux – M. Bastardot

### **Samedi 6 août à 19h30, L'Etivaz**

Les chauves-souris de la réserve de la Pierreuse avec les chiroptérologues Audrey Megali et Marc Bastardot. Inscription à [marcbastardot@hotmail.com](mailto:marcbastardot@hotmail.com).

Rdv au parking au bas du village, vers la maison de L'Etivaz. Court déplacement, exposé sur la biologie et l'écologie de ces espèces, écoute de leurs ultrasons, capture dans le cadre de l'inventaire de la réserve et observation. Lampe de poche et vêtements chauds indispensables. Retour 22h30. Renvoi au 13 août en cas de mauvais temps.



Argiope frelon – G. Blandenier

### **Samedi 27 août à 13h30, La Sarraz**

Découverte des araignées avec l'arachnologue Gilles Blandenier. Inscription à [g.blandenier@bluewin.ch](mailto:g.blandenier@bluewin.ch).

Rdv à la gare. Train de Lausanne 13h01, arr. 13h24. Nous nous plongerons dans le monde fascinant des araignées des milieux construits, forêts, lisières et prairies sèches. Boucle de 9 km sur des chemins faciles. Retour 17h35. Renvoi au 3 septembre en cas très mauvais temps.

Programme élaboré par Giulio Genoni, membre d'honneur de Pro Natura Vaud